



PC:n käyttö monen henkilön kesken voi muodostua ongelmaksi, kun kukin käyttäjä haluaa erilaisen työpöydän, ikonit eri järjestykseen puhumattaakaan omista sähköposteista. Ongelman voi ratkaista luomalla kullekin käyttäjälle oman käyttäjäprofiilin.



Vältä riitoja tietokoneen käytössä

## Luo käyttäjäprofiilit perheenjäsenille



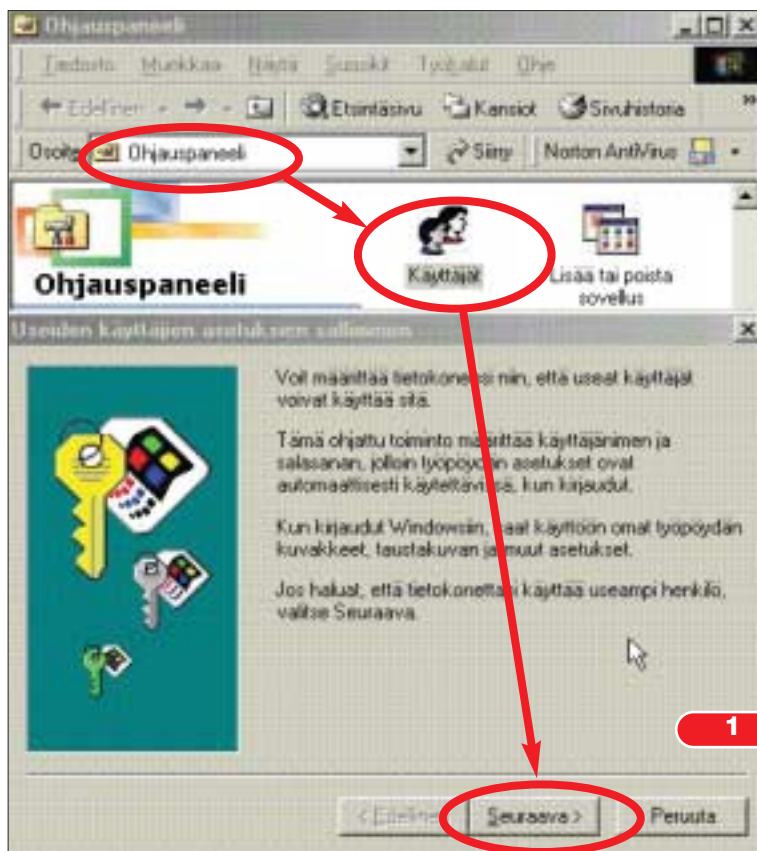
Tietokoneen käyttö perheessä ei ole aina ongelmaton, kun jokaisella käyttäjällä on oma käsitys siitä, miltä tietokone näyttää sisään kirjautuessa. Ikonit vaihtavat paikkaa, taustakuvat vaihtuvat ja kaikki tuntuu olevan joka käynnistyskerralla eri tavalla. Ratkaisu löytyy käyttäjäprofiileista, joiden luominen on artikkelin aiheena.

### Windows 98 ja ME

Käyttäjäprofiilin avulla luodaan jokaiselle käyttäjälle omat asetukset työpöydälle, omat tiedostokansio, suosikki-kansio, käynnistä-valikko kuin myös oma sähköposti ja web-suosikit.

Normaalisti ovat työpöytä- ja käynnistys-kansio Windowsin asennushakemiston alla. Käyttäjäprofiilien käyttöönoton jälkeen ko. kansiot löytyvät käyttäjittäin profiilit-kansiosta.

Käyttöönotto tapahtuu ohjauspaneelin kautta eli käynnistämisen takaa siirrytään asetusten kautta ohjauspaneeliin ja valitaan sieltä käyttäjät. Luodaan uusi käyttäjätunnus, annetaan tunnusana ja valitaan tarvittavat toiminnot, jotka halutaan käyttäjäkohtaiseksi – käytännössä kaikkiin rasti toimii parhaiten. Lopuksi vielä valitaan alkuasetukset kopioiden nykyisistä asetuksista. Käyttäjä on näin luotu



Käyttäjäprofiilien aktivointi löytyy ohjauspaneelin käyttäjät-ikonin takaa.

### Luo omat sähköpostit

Sähköpostit voi tämän jälkeen luoda kullekin käyttäjälle erikseen. Sisäänkirjaudu kullakin käyttäjätunnuksella erikseen ja luo käyttäjille omat sähköpostit tietoineen. Tämä tieteenkin edellyttää, että käyttäjillä on kullakin

oma tili olemassa. Tässä vaiheessa käykin jo ilmi profiilin käyttökelppoisuus – kukin saa omat sähköpostinsa ja kavereidensa osoitteet erilleen.

### Ohjelmat asentuvat eri tavoin

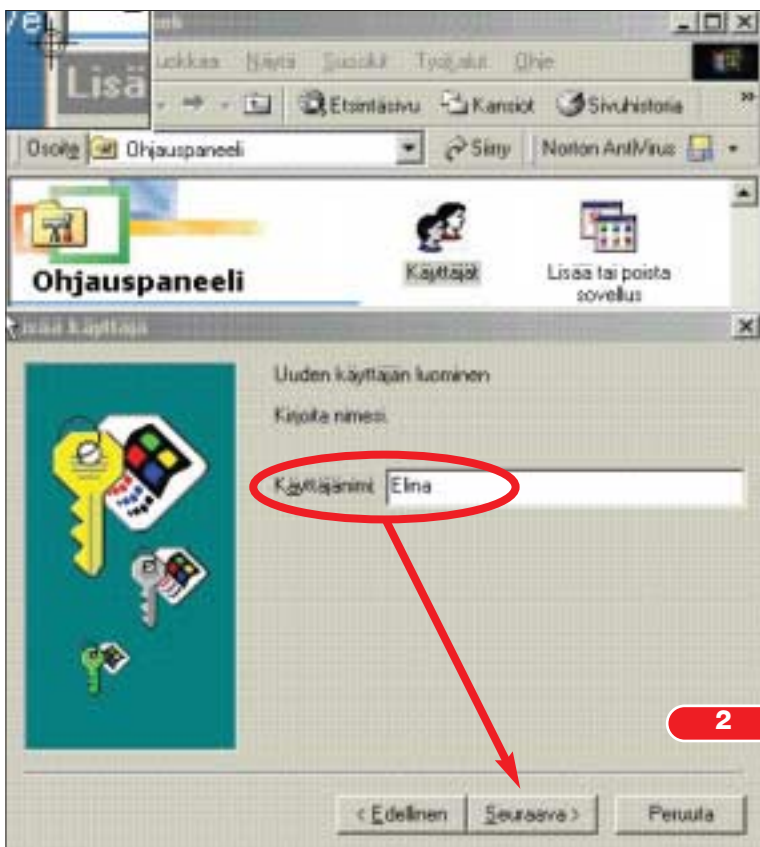
Ohjelmien asennus ei välttämättä

aina huomaa profiilien olemassaoloa, joten välillä voi esim. peli asentaa ikoninsa kaikille käyttäjille tai esim. GetRight asentuttaa itsensä kaikille käyttäjille. Näille ohjelmille voi joutua luomaan omat pikakuvakkeet tai vastaavasti poistamaan ylimääräisiä pikakuvakkeita työpöydältä. Haitta on kuitenkin pienempi verrattuna ilman profiileja syntyvään kaaokseen työpöydällä.

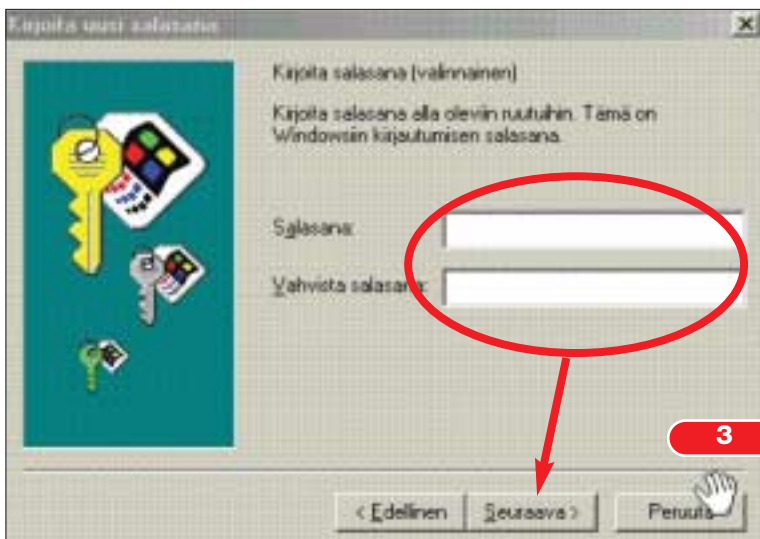
### Ei lisää turvallisuutta

Profiilien käyttöönotto ei lisää turvallisuutta! Tämä on syytä muistaa, sillä kaikilla käyttäjillä on mahdollisuus poistaa tiedostoja levyiltä ja mahdollista tutkia toistensa tiedostoja. Profiilit vähentävät kuitenkin tiedostojen, ikonien ja linkkien sekaantumista ja helpottavat näin päivittäistä käyttöä huomattavasti.

Melu koneen ympärillä vähennee, kun kukin saa omat tutut työpöytänsä ja ikoninsa aina sisään kirjautumisen yhteydessä. Käyttäjätunnusten avulla on kunkin käyttäjän helpompi hallita omia töitään. Windows ME:ssä voi lisäksi luoda näppärän Windows XP tyyllisen käynnistysvalikon, mikä edelleen selkeyttää käyttöä. Eipä muuta kuin profiloimaan perhettä.



Luot uuden käyttäjän antamalla käyttäjänimen ja jatkat eteenpäin.

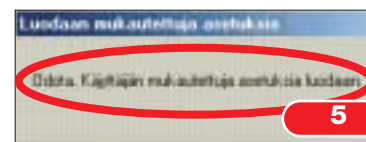


Salasanan voi myös antaa tässä vaiheessa. Salasanan voi käyttäjä vaihtaa myöhemmin itsekin ohjauspaneelin kautta.



Lopuksi valitaan, mitä kaikkea käyttäjälle tulee "omaksi". Kaikkiin rasti on hyvä ratkaisu. Alaosasta voi valita myös olemassaolevan kopiointin, niin nykytilanne on kaikille lähtökohtana.

Lopuksi Windows luo käyttäjän tarvittavat kansiot ja kopioi tarvittavat asetukset sekä nykyiset asetukset. Hetken kuluttua on kaikki valmista uudelle käyttäjälle.



## Luotettavat ratkaisut<sup>®</sup>

# Agro Pro

### Tiliasioihin - Tilituki Pro

- maatilan ja yrityksen kirjanpito
- laskutus vakio-ominaisuutena
- lisäosina mm. tiekunta- ja yhdistysrekisterit



### Peltoasioihin - Peltotuki Pro

- viljelysuunnittelu ja lohkokirjanpito



**Nouda tai tilaa  
ilmainen esittely-CD**



Valmistaja:





**SOFTSALO**  
Puh. (02) 733 4140  
www.softsalon.fi

Myyjä:



**K-MAATALOUS**  
www.k-maatalous.fi

**Vinkki!**

Unohtuiko tunnussana? Ei hätää, voit poistaa nykyisen käyttäjätunnuksen tunnussanan. Käynnistä tiedoston haku eli etsi-toiminto. Täältä voidaan valita etsittäviä tiedostoja. Anna tiedostonimeksi esim. Elina.pwl, jossa Elina on käyttäjänimi, jolta tunnussana on hukkunut.

Tarvittaessa hae vaikka kaikki PassWordList- eli PwL-tiedostot määrittämällä hakukriteeriksi \*.pwl. Oikean pwl-tiedoston löydyttyä poista ko. tiedosto delete-näppäimellä tai valitsemalla hiiren oikeanpuoleisella napilla listasta poisto. Nyt käyttäjän sisäänkirjautuessa voi käyttäjä antaa uuden tunnussanan, joka talletetaan uuteen pwl-tiedostoon. Vinkki toimii Windows 9x -käyttöjärjestelmissä.