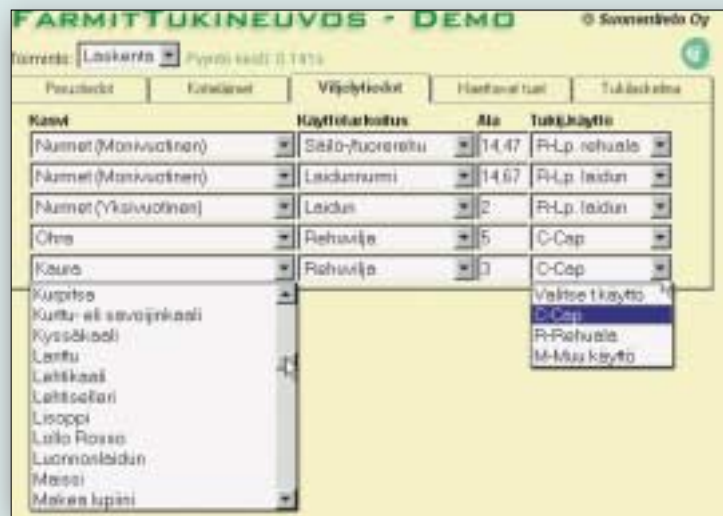




FarmiTukineuvos on Internet Explorer 4:ssä tai sitä uudemmissa versioissa toimiva sovellus. Laskelma on mahdollista tallentaa, jolloin sen voidaan ottaa helposti uudelleen tarkasteluun.



Viljelytietojen täyttöä helpottavat pudotusvalikot, joista valitaan kasvi sekä käyttötarkoitus. Tukijärjestelmän käytön valinnassa ovat vaihtoehdot yhdistettyinä yhdeksi valinnaksi. Käyttötarkoituksen sekä tukijärjestelmissä valittuina olevat kohdat vaihtuvat valitun kasvin mukaan.

Optimoituja tukimarkkoja

FarmiTukineuvos

HANNU PAAVOLA

Suonentieto Oy on liittynyt Farmitin palvelujen tarjoajien joukkoon. Samalla kertoo Farmitin kävijöille tulla tarjolle uusi palvelu, FarmiTukineuvos. Palvelun avulla voi laskea odotettavissa olevia tukimarkkoja sekä etsiä optimaalista yhdistelmää tukiviidakon valinnoissa.

Vaiheittainen eteneminen neljällä välilehdellä

Internetissä toimivassa sovelluksessa ohjelman osat on jaettu neljälle välilehdelle, joiden täyttö etenee loogisessa järjestyksessä. Ensimmäisellä annetaan tilan perustiedot, jotka vaikuttavat eteenpäin siirryttäessä täytettävään kohtiin sekä näkyville tuleviin valintoihin. Eri alueilla erilaisten tukien takia tarvitaan tietoa kunnasta, jonka perusteella määrittyvät ohjelmassa haettavissa olevat tuet sekä niiden taso.

Viljelijän iän perusteella määritellään vastaavasti nuorten viljelijöiden tuki. Kasvien määrä tarkoittaa sitä, montako kasvitietoa laskelmaan annetaan. Näitä on

oltava vähintään yhtä monta kuin eri tukimuotoa käytössä. Oikeaa ratkaisua haettaessa niitä voi olla enemmänkin, jolloin vaihtoehtojen tekeminen on helpompaa. Eläinryhmien valinta määrittelee sen, mitä kotieläinten osuudessa on täytettävänä.

Tarkat tiedot eläimien sekä viljelytietojen kielekkeillä

Kotieläimien tietoja tarvitaan silloin, jos tila hakee kotieläimien perusteella haettavia tukia, sonnipalkkioita, laajaperäistämistukia, pohjoisia tukia jne. Tällöin valittujen eläinlajien tiedot täytetään omalla kielekkeellä, jossa annetaan tiedot kiintiöistä, eläimien keskimääräinen lukumäärä sekä niiden eläimien määrä, joille haetaan sonni- tai laajaperäistämispalkkioita riippuen mitä eläinlajeja alussa valittiin.

Viljelykasvien tiedoissa täytetään vähintään yksi rivi jokaista eri tukimuodossa olevaa kasvia kohden. Samasta kasvi voi olla useammalla rivillä useammassa tukimuodossa, joten tämä tarjoaa helpon tavan tarkastella erilaisten yhdistelmien vaikutusta lopputulokseen.

Haettavissa tuissa määritellään se, mitä tukia ollaan laske-
massa. Tämä vastaa tukilomakkeilla olevia valintoja, joten jo täytettyjen lomakkeiden perusteella on helppo käydä tekemässä

vastaavat valinnat. Odotettavissa olevat tuet tukilaskelmasta

Tukilaskelmassa näkyvät haettavaksi valitut tuet, ja annettujen tietojen perusteella ohjelma tarkistaa tukien edellytykset. Jolleivät jonkin tuen edellytykset täyty, kerrotaan siihen myös syy tukilaskelmassa. Tätä suunnittelua varten kannattaa viljelytietoihin antaa useampi viljelykasvi kuin pelkkä kasvijaottelu vaatisi. Kasvien määrää voi perustiedoissa myös myöhemmin lisätä ja saman kasvin voi jakaa useammalle riville, jos rivejä tulikin alussa liikaa. Jo valmiiksi useammalla rivillä olevan kasvin tietoja on eri vaihtoehtoja tarkasteltaessa nopeampi käydä muuttamassa.

Laskelmia voi tallentaa palvelimelle eri vaihtoehtojen vertailemiseksi. Laskelman nimellä tallennettu versio voidaan noutaa uudelleen käsittelyyn, joka etenkin laajaperäisyyspalkkion kohdalla on hyvä ominaisuus. Selaimen tulostus-painikkeen avulla voidaan saatu laskelma tulostaa omaan mappiin.

Käyttö edellyttää kirjautumista Farmit-palveluun

Internetissä toimiva palvelu on Farmitiin rekisteröityneiden käyttäjien hankittavissa, ja sen käyttö edellyttää Internet Explorer 4:ää

tai sen uudempaa versiota. Palvelun voi ostaa verkkomaksulla, jolloin hinta on hieman laskutettua maksua alhaisempi. Farmitin tunnuksien perusteella tarkistetaan myös palvelun käyttöoikeus.

FarmiTukineuvos laskee pinta-alaperusteiset tuet, esim. CAP, LFA, ympäristötuen perustuki pohjoinen ha-tuki ja laajaperäistämispalkkio sekä yleisimmät kotieläintuet.

Laskelmista on hyvä muistaa, että ne on laskettu markan tarkkuudella ja ne ovat aina ennustetta osan tuista tarkentuessa vasta myöhemmin. Mallasohra ei aina täytä laatuvaatimuksia, jolloin sen tuki saattaa jäädä pois, kansallisen rehunurmen taikka CAP-säilörehun tukien toetutuva taso tiedetään varmasti vasta kaikkien hakemusten käsittelyn jälkeen. Näiden toteutumista voi ohjelmaan syöttää oman arvionsa. Tukineuvos on kuitenkin helppokäyttöinen työkalu eri tukimuotojen vertailuun sekä tehtyjen valintojen mukaan odotettavissa olevien tukien arviointiin.

FarmiTukineuvos

<http://www.farmit.net/>

Sovelluksen vuoden loppuun oikeuttava käyttöoikeus verkkomaksuna: 99,00 mk (16,65 EURO) sis. ALV
laskutettuna: 129,00 mk (21,70 EURO) sis. ALV